

## OPĆI PODATCI O ODJELU

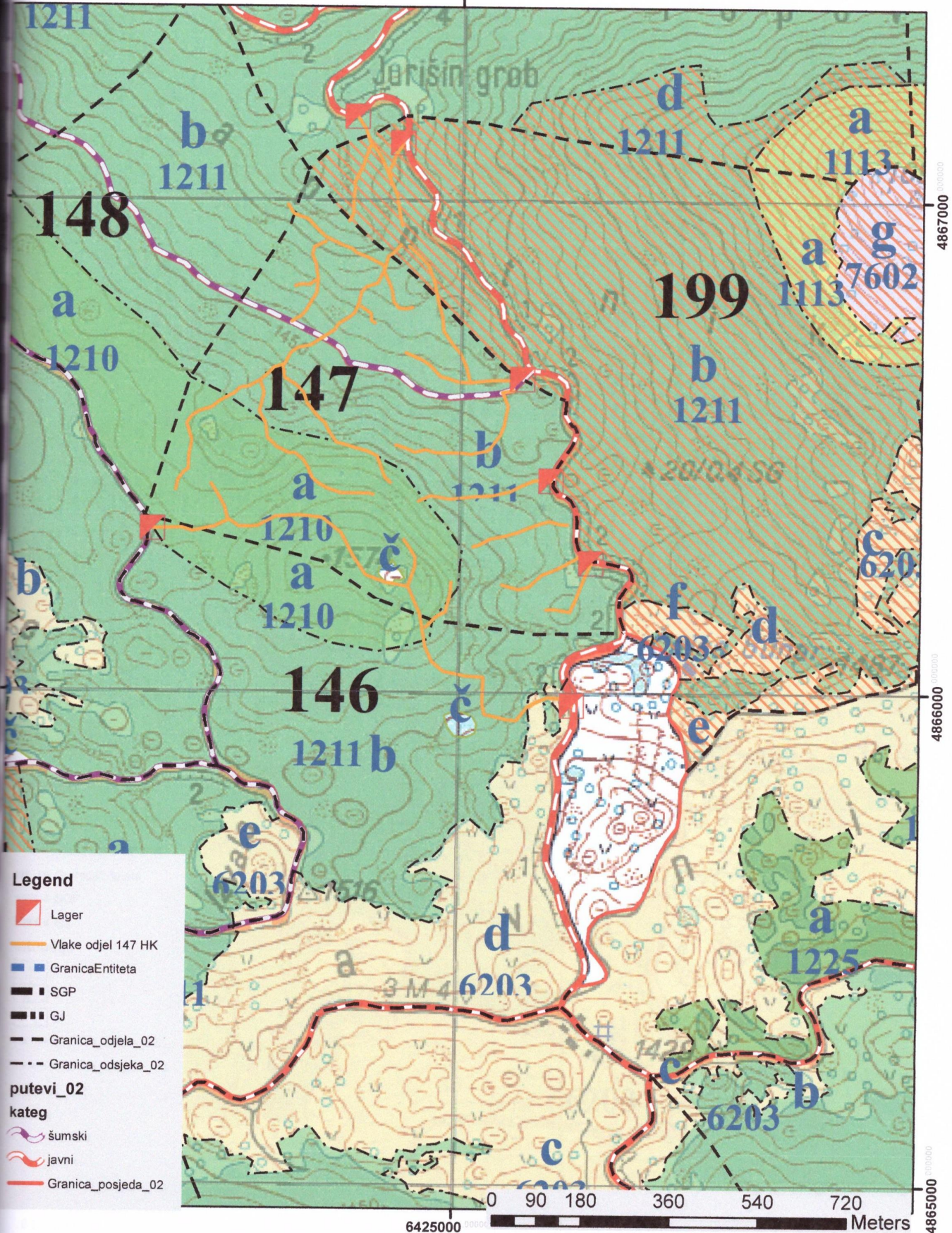
Šumarija	Glamoč		
Gospodarska jedinica	Hrbljine-Kujača		
Odjel	147 a		
Površina (ha)	15,33		
Neto drvena masa (m <sup>3</sup> )	Četinjače	Listače	Σ
	400,70	303,33	704,03
Srednja zapremina doznačenog stabla (m <sup>3</sup> )	1,46		
Srednji promjer doznačenih stabala	39,11		
Ukupna drvena zapremina doznačenih stabala (m <sup>3</sup> )	877,65		
Ukupan broj doznačenih stabala (komada)	601		
Prosječni broj doznačenih stabala (kom/ha)	39,2		
Prosječna doznačena zapremina doznačenih stabala (m <sup>3</sup> /ha)	57,25		
Srednja udaljenost privlačenja (m)	250-500		
Uvjeti rada	Srednje povoljan		
Dvotjedna dinamika	1223 m <sup>3</sup> (odnosi se na LOT 10, odjeli 147, 148, 154, 155, 197)		
Potreban broj radnih dana	144 (odnosi se na LOT 10, odjeli 147, 148, 154, 155, 197)		
Vrijednost poslova (KM)	354 753,97 (odnosi se na LOT 10, odjeli 147, 148, 154, 155, 197)		
Udaljenost od šumarije (km) cca.	35		
<b>Napomena:</b>	Datum početka obračuna radnih dana je 01.06.2018.		

## OPĆI PODATCI O ODJELU






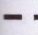
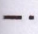


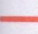
Šumarija	Glamoč		
Gospodarska jedinica	Hrbljine-Kujača		
Odjel	147 b		
Površina (ha)	33,15		
Neto drvena masa (m <sup>3</sup> )	Četinjače	Listače	Σ
	1 204,78	625,06	1 829,84
Srednja zapremina doznačenog stabla (m <sup>3</sup> )	1,54		
Srednji promjer doznačenih stabala	39,46		
Ukupna drvena zapremina doznačenih stabala (m <sup>3</sup> )	2 244,73		
Ukupan broj doznačenih stabala (komada)	1 460		
Prosječni broj doznačenih stabala (kom/ha)	44,0		
Prosječna doznačena zapremina doznačenih stabala (m <sup>3</sup> /ha)	67,71		
Srednja udaljenost privlačenja (m)	250-500		
Uvjeti rada	Srednje povoljan		
Dvotjedna dinamika	1223 m <sup>3</sup> (odnosi se na LOT 10, odjeli 147, 148, 154, 155, 197)		
Potreban broj radnih dana	144 (odnosi se na LOT 10, odjeli 147, 148, 154, 155, 197)		
Vrijednost poslova (KM)	354 753,97 (odnosi se na LOT 10, odjeli 147, 148, 154, 155, 197)		
Udaljenost od šumarije (km) cca.	35		
<b>Napomena:</b>	Datum početka obračuna radnih dana je 01.06.2018.		

# N 10. Topografska karta sa snimljenim traktorskim vlakama

1:10,000  
6425000



## Legend

-  Lager
-  Vlake odjel 147 HK
-  GranicaEntiteta
-  SGP
-  GJ
-  Granica\_odjela\_02
-  Granica\_odsjeka\_02
- putevi\_02**
- kateg**
-  šumski
-  javni
-  Granica\_posjeda\_02

0 90 180 360 540 720  
6425000 4865000 Meters 4866000 4867000

## OPĆI PODATCI O ODJELU

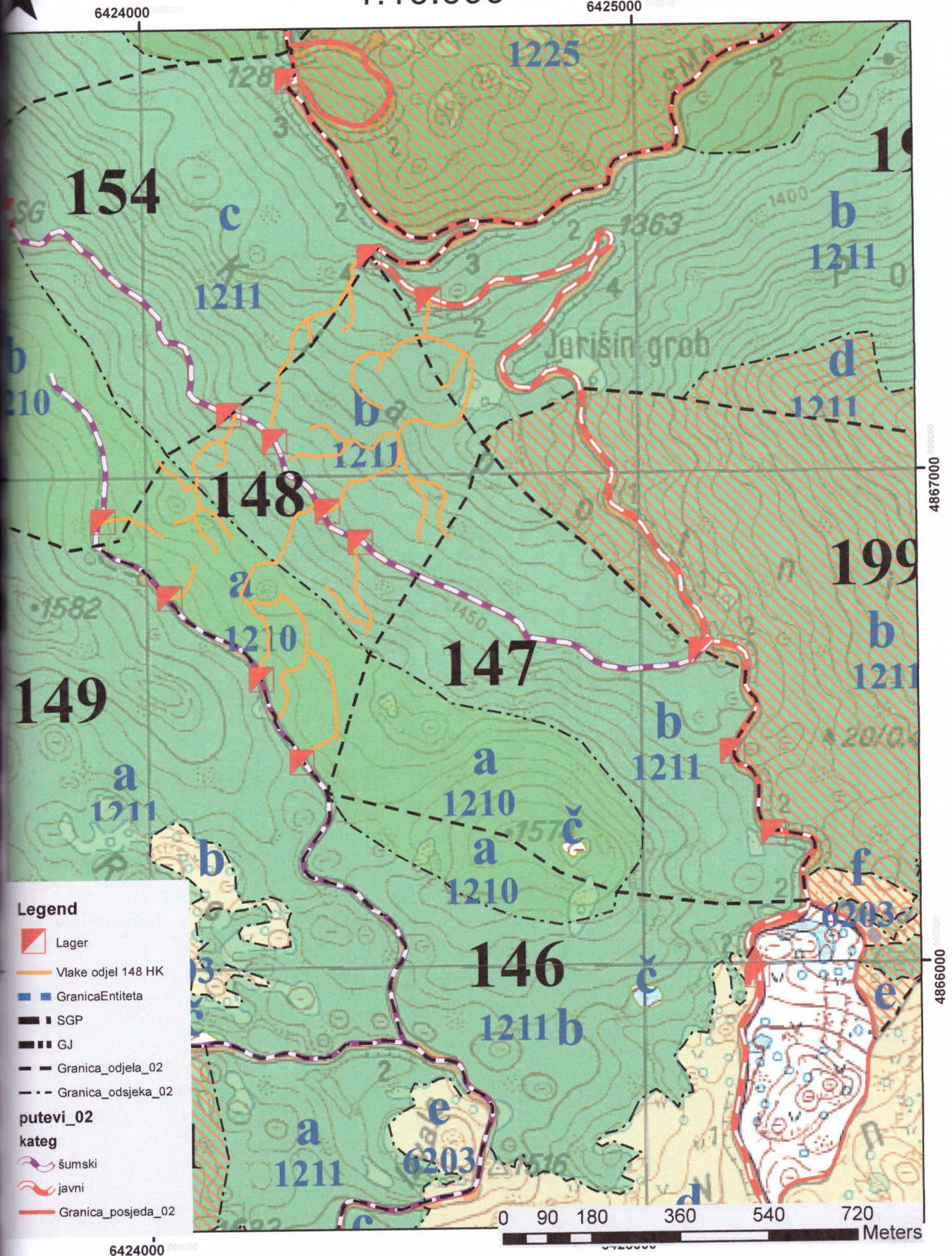
Šumarija	Glamoč		
Gospodarska jedinica	Hrbljine-Kujača		
Odjel	148 a		
Površina (ha)	13,02		
Neto drvena masa (m <sup>3</sup> )	Četinjače	Listače	Σ
	407,34	224,47	631,81
Srednja zapremina doznačenog stabla (m <sup>3</sup> )	1,27		
Srednji promjer doznačenih stabala	37,48		
Ukupna drvena zapremina doznačenih stabala (m <sup>3</sup> )	772,42		
Ukupan broj doznačenih stabala (komada)	607		
Prosječni broj doznačenih stabala (kom/ha)	46,6		
Prosječna doznačena zapremina doznačenih stabala (m <sup>3</sup> /ha)	59,33		
Srednja udaljenost privlačenja (m)	250-500		
Uvjeti rada	Srednje povoljan		
Dvotjedna dinamika	1223 m <sup>3</sup> (odnosi se na LOT 10, odjeli 147, 148, 154, 155, 197)		
Potreban broj radnih dana	144 (odnosi se na LOT 10, odjeli 147, 148, 154, 155, 197)		
Vrijednost poslova (KM)	354 753,97 (odnosi se na LOT 10, odjeli 147, 148, 154, 155, 197)		
Udaljenost od šumarije (km) cca.	35		
<b>Napomena:</b>	Datum početka obračuna radnih dana je 01.06.2018.		

## OPĆI PODATCI O ODJELU

Šumarija	Glamoč		
Gospodarska jedinica	Hrbljine-Kujača		
Odjel	148 b		
Površina (ha)	24,44		
Neto drvena masa (m <sup>3</sup> )	Četinjače	Listače	Σ
	806,75	508,12	1 314,87
Srednja zapremina doznačenog stabla (m <sup>3</sup> )	1,19		
Srednji promjer doznačenih stabala	35,91		
Ukupna drvena zapremina doznačenih stabala (m <sup>3</sup> )	1 592,43		
Ukupan broj doznačenih stabala (komada)	1 338		
Prosječni broj doznačenih stabala (kom/ha)	54,7		
Prosječna doznačena zapremina doznačenih stabala (m <sup>3</sup> /ha)	65,16		
Srednja udaljenost privlačenja (m)	250-500		
Uvjeti rada	Srednje povoljan		
Dvotjedna dinamika	1223 m <sup>3</sup> (odnosi se na LOT 10, odjeli 147, 148, 154, 155, 197)		
Potreban broj radnih dana	144 (odnosi se na LOT 10, odjeli 147, 148, 154, 155, 197)		
Vrijednost poslova (KM)	354 753,97 (odnosi se na LOT 10, odjeli 147, 148, 154, 155, 197)		
Udaljenost od šumarije (km) cca.	35		
<b>Napomena:</b>	Datum početka obračuna radnih dana je 01.06.2018.		

# 10. Topografska karta sa snimljenim traktorskim vlakama

1:10.000



## Legend

- Lager
- Vlake odjel 148 HK
- GranicaEntiteta
- SGP
- GJ
- Granica\_odjela\_02
- Granica\_odsjeka\_02
- putevi\_02**
- kateg**
- šumski
- javni
- Granica\_posjeda\_02

0 90 180 360 540 720 Meters

## OPĆI PODATCI O ODJELU

Šumarija	Glamoč		
Gospodarska jedinica	Hrbljine-Kujača		
Odjel	154 a		
Površina (ha)	6,31		
Neto drvena masa (m <sup>3</sup> )	Četinjače	Listače	Σ
		117,61	117,61
Srednja zapremina doznačenog stabla (m <sup>3</sup> )	0,98		
Srednji promjer doznačenih stabala	32,06		
Ukupna drvena zapremina doznačenih stabala (m <sup>3</sup> )	141,60		
Ukupan broj doznačenih stabala (komada)	144		
Prosječni broj doznačenih stabala (kom/ha)	22,8		
Prosječna doznačena zapremina doznačenih stabala (m <sup>3</sup> /ha)	22,44		
Srednja udaljenost privlačenja (m)	501-750		
Uvjeti rada	Srednje povoljan		
Dvotjedna dinamika	1223 m <sup>3</sup> (odnosi se na LOT 10, odjeli 147, 148, 154, 155, 197)		
Potreban broj radnih dana	144 (odnosi se na LOT 10, odjeli 147, 148, 154, 155, 197)		
Vrijednost poslova (KM)	354 753,97 (odnosi se na LOT 10, odjeli 147, 148, 154, 155, 197)		
Udaljenost od šumarije (km) cca.	35		
<b>Napomena:</b>	Datum početka obračuna radnih dana je 01.06.2018.		

## OPĆI PODATCI O ODJELU

Šumarija	Glamoč		
Gospodarska jedinica	Hrbljine-Kujača		
Odjel	154 b		
Površina (ha)	27,25		
Neto drvena masa (m <sup>3</sup> )	Četinjače	Listače	Σ
	340,23	472,02	812,25
Srednja zapremina doznačenog stabla (m <sup>3</sup> )	1,05		
Srednji promjer doznačenih stabala	29,94		
Ukupna drvena zapremina doznačenih stabala (m <sup>3</sup> )	967,26		
Ukupan broj doznačenih stabala (komada)	925		
Prosječni broj doznačenih stabala (kom/ha)	33,9		
Prosječna doznačena zapremina doznačenih stabala (m <sup>3</sup> /ha)	35,50		
Srednja udaljenost privlačenja (m)	250-500		
Uvjeti rada	Povoljan		
Dvotjedna dinamika	1223 m <sup>3</sup> (odnosi se na LOT 10, odjeli 147, 148, 154, 155, 197)		
Potreban broj radnih dana	144 (odnosi se na LOT 10, odjeli 147, 148, 154, 155, 197)		
Vrijednost poslova (KM)	354 753,97 (odnosi se na LOT 10, odjeli 147, 148, 154, 155, 197)		
Udaljenost od šumarije (km) cca.	35		
<b>Napomena:</b>	Datum početka obračuna radnih dana je 01.06.2018.		

## OPĆI PODATCI O ODJELU

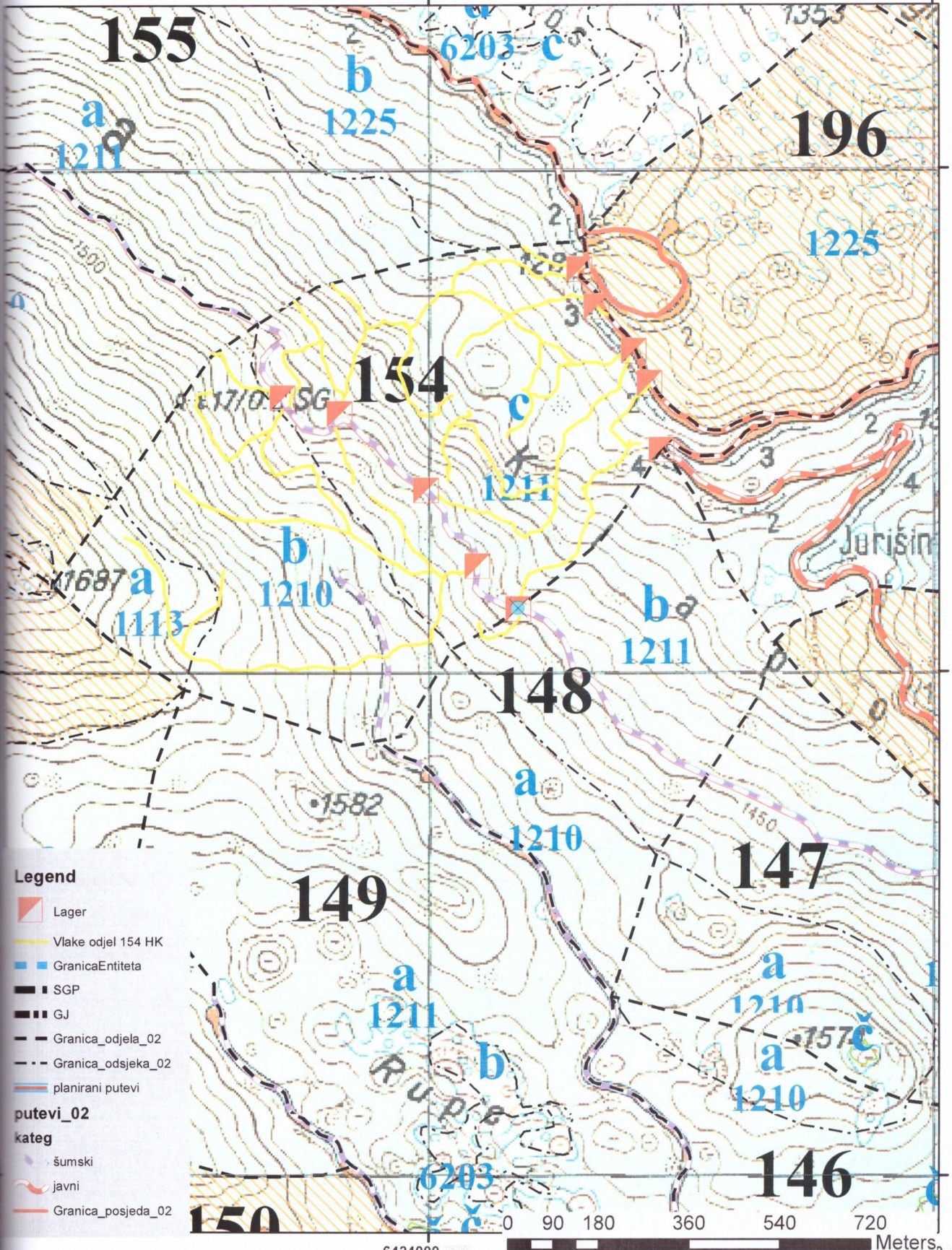
Šumarija	Glamoč		
Gospodarska jedinica	Hrbljine-Kujača		
Odjel	154 c		
Površina (ha)	42,77		
Neto drvena masa (m <sup>3</sup> )	Četinjače	Listače	Σ
	1 337,97	767,45	2 107,25
Srednja zapremina doznačenog stabla (m <sup>3</sup> )	1,52		
Srednji promjer doznačenih stabala	34,23		
Ukupna drvena zapremina doznačenih stabala (m <sup>3</sup> )	2 522,60		
Ukupan broj doznačenih stabala (komada)	1 662		
Prosječni broj doznačenih stabala (kom/ha)	38,9		
Prosječna doznačena zapremina doznačenih stabala (m <sup>3</sup> /ha)	58,98		
Srednja udaljenost privlačenja (m)	250-500		
Uvjeti rada	Srednje povoljan		
Dvotjedna dinamika	1223 m <sup>3</sup> (odnosi se na LOT 10, odjeli 147, 148, 154, 155, 197)		
Potreban broj radnih dana	144 (odnosi se na LOT 10, odjeli 147, 148, 154, 155, 197)		
Vrijednost poslova (KM)	354 753,97 (odnosi se na LOT 10, odjeli 147, 148, 154, 155, 197)		
Udaljenost od šumarije (km) cca.	35		
<b>Napomena:</b>	Datum početka obračuna radnih dana je 01.06.2018.		

# 10. Topografska karta sa snimljenim traktorskim vlakama



1:10.000  
6424000

6425000



4868000

4867000

4866000

- Legend**
- Lager
  - Vlake odjel 154 HK
  - GranicaEntiteta
  - SGP
  - GJ
  - Granica\_odjela\_02
  - Granica\_odsjeka\_02
  - planirani putevi
  - putevi\_02**
  - kateg**
  - šumski
  - javni
  - Granica\_posjeda\_02

6424000 0 90 180 360 540 720 8425000  
Meters

## OPĆI PODATCI O ODJELU

Šumarija	Glamoč		
Gospodarska jedinica	Hrbljine-Kujača		
Odjel	155 a		
Površina (ha)	40,62		
Neto drvena masa (m <sup>3</sup> )	Četinjače	Listače	Σ
	1 806,96	716,20	2 523,16
Srednja zapremina doznačenog stabla (m <sup>3</sup> )	2,26		
Srednji promjer doznačenih stabala	38,40		
Ukupna drvena zapremina doznačenih stabala (m <sup>3</sup> )	3 057,89		
Ukupan broj doznačenih stabala (komada)	1 353		
Prosječni broj doznačenih stabala (kom/ha)	33,3		
Prosječna doznačena zapremina doznačenih stabala (m <sup>3</sup> /ha)	75,28		
Srednja udaljenost privlačenja (m)	250-500		
Uvjeti rada	Srednje povoljan		
Dvotjedna dinamika	1223 m <sup>3</sup> (odnosi se na LOT 10, odjeli 147, 148, 154, 155, 197)		
Potreban broj radnih dana	144 (odnosi se na LOT 10, odjeli 147, 148, 154, 155, 197)		
Vrijednost poslova (KM)	354 753,97 (odnosi se na LOT 10, odjeli 147, 148, 154, 155, 197)		
Udaljenost od šumarije (km) cca.	35		
<b>Napomena:</b>	Datum početka obračuna radnih dana je 01.06.2018.		

## OPĆI PODATCI O ODJELU

Šumarija	Glamoč		
Gospodarska jedinica	Hrbljine-Kujača		
Odjel	155 b		
Površina (ha)	25,33		
Neto drvena masa (m <sup>3</sup> )	Četinjače	Listače	Σ
	993,92	21,49	1 015,41
Srednja zapremina doznačenog stabla (m <sup>3</sup> )	1,33		
Srednji promjer doznačenih stabala	32,69		
Ukupna drvena zapremina doznačenih stabala (m <sup>3</sup> )	1 257,67		
Ukupan broj doznačenih stabala (komada)	949		
Prosječni broj doznačenih stabala (kom/ha)	37,5		
Prosječna doznačena zapremina doznačenih stabala (m <sup>3</sup> /ha)	49,65		
Srednja udaljenost privlačenja (m)	< 250		
Uvjeti rada	Povoljan		
Dvotjedna dinamika	1223 m <sup>3</sup> (odnosi se na LOT 10, odjeli 147, 148, 154, 155, 197)		
Potreban broj radnih dana	144 (odnosi se na LOT 10, odjeli 147, 148, 154, 155, 197)		
Vrijednost poslova (KM)	354 753,97 (odnosi se na LOT 10, odjeli 147, 148, 154, 155, 197)		
Udaljenost od šumarije (km) cca.	35		
<b>Napomena:</b>	Datum početka obračuna radnih dana je 01.06.2018.		

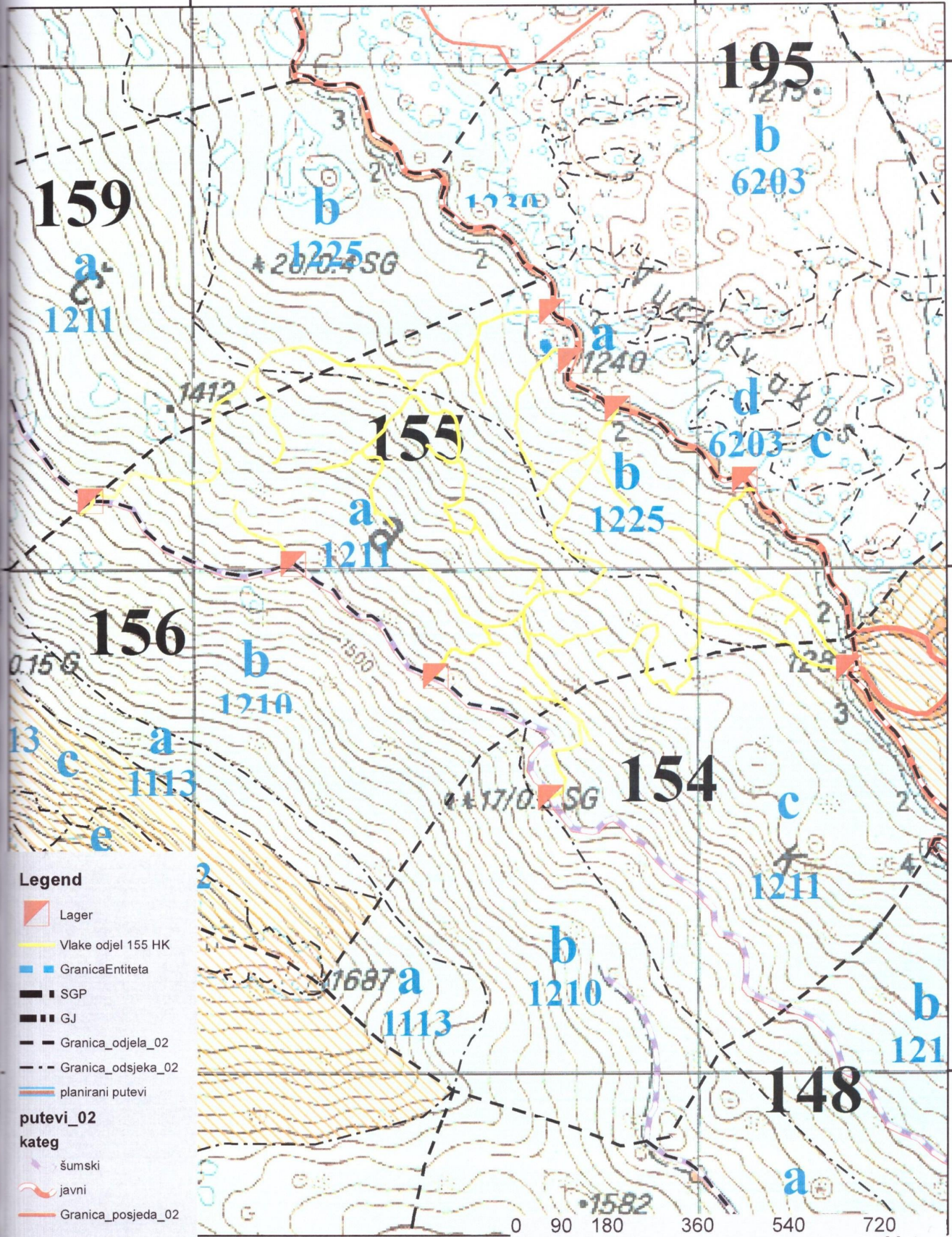
# 10. Topografska karta sa snimljenim traktorskim vlakama

N

1:10.000

6423000

6424000



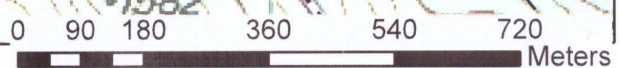
4869000

4868000

4867000

## Legend

- Lager
- Vlake odjel 155 HK
- GranicaEntiteta
- SGP
- GJ
- Granica\_odjela\_02
- Granica\_odsjeka\_02
- planirani putevi
- putevi\_02**
- kateg**
- šumski
- javni
- Granica\_posjeda\_02



6423000

6424000

## OPĆI PODATCI O ODJELU

Šumarija	Glamoč		
Gospodarska jedinica	Hrbljine-Kujača		
Odjel	197 b		
Površina (ha)	67,09		
Neto drvena masa (m <sup>3</sup> )	Četinjače	Listače	Σ
	1 611,43	385,99	1 997,42
Srednja zapremina doznačenog stabla (m <sup>3</sup> )	1,00		
Srednji promjer doznačenih stabala	31,36		
Ukupna drvena zapremina doznačenih stabala (m <sup>3</sup> )	2 462,30		
Ukupan broj doznačenih stabala (komada)	2 461		
Prosječni broj doznačenih stabala (kom/ha)	36,7		
Prosječna doznačena zapremina doznačenih stabala (m <sup>3</sup> /ha)	36,70		
Srednja udaljenost privlačenja (m)	751-1 000		
Uvjeti rada	Jako nepovoljan		
Dvotjedna dinamika	1223 m <sup>3</sup> (odnosi se na LOT 10, odjeli 147, 148, 154, 155, 197)		
Potreban broj radnih dana	144 (odnosi se na LOT 10, odjeli 147, 148, 154, 155, 197)		
Vrijednost poslova (KM)	354 753,97 (odnosi se na LOT 10, odjeli 147, 148, 154, 155, 197)		
Udaljenost od šumarije (km) cca.	35		
<b>Napomena:</b>	Datum početka obračuna radnih dana je 01.06.2018.		

## OPĆI PODATCI O ODJELU

Šumarija	Glamoč		
Gospodarska jedinica	Hrbljine-Kujača		
Odjel	197 c		
Površina (ha)	18,24		
Neto drvena masa (m <sup>3</sup> )	Četinjače	Listače	Σ
	855,58	64,19	919,77
Srednja zapremina doznačenog stabla (m <sup>3</sup> )	1,13		
Srednji promjer doznačenih stabala	32,53		
Ukupna drvena zapremina doznačenih stabala (m <sup>3</sup> )	1 145,83		
Ukupan broj doznačenih stabala (komada)	1 017		
Prosječni broj doznačenih stabala (kom/ha)	55,8		
Prosječna doznačena zapremina doznačenih stabala (m <sup>3</sup> /ha)	62,82		
Srednja udaljenost privlačenja (m)	< 250		
Uvjeti rada	Povoljan		
Dvotjedna dinamika	1223 m <sup>3</sup> (odnosi se na LOT 10, odjeli 147, 148, 154, 155, 197)		
Potreban broj radnih dana	144 (odnosi se na LOT 10, odjeli 147, 148, 154, 155, 197)		
Vrijednost poslova (KM)	354 753,97 (odnosi se na LOT 10, odjeli 147, 148, 154, 155, 197)		
Udaljenost od šumarije (km) cca.	35		
<b>Napomena:</b>	Datum početka obračuna radnih dana je 01.06.2018.		

# 10 Topografska karta sa vlakama odjel 197 Hrblijine-Kujača

